



LIC+ PRINTCORK



LICO PRINTCORK - Beton

LICO PRINTCORK Unendliche Designvielfalt

PRINTCORK ist die Produktlinie von Kork-Naturböden optimiert durch die Verwendung von Kork Composite als Oberbelag. Durch den Einsatz von Digitaldruck erschliesst sich eine unbegrenzte optische Gestaltungsmöglichkeit.

Mittels dieser speziell entwickelten Drucktechnologie und dem Einsatz der neuesten Lacktechnologien ist es LICO gelungen originelle und strapazierfähige Fußböden zu kreieren. Ausserdem wird das Ausbleichen bei direkter Sonneneinstrahlung verhindert.

Vom Kinderzimmer bis zum Objektbereich sind für Printcork keine Grenzen gesetzt.

LICO PRINTCORK An endless variety of designs

PRINTCORK is the product line of natural cork floors, optimized with the Cork Composite technology, it is wellknown and proven outstanding technical properties, supplemented by the advantage of unlimited options for optical design. Furthermore it does not fade in direct sunlight.

From children rooms to object areas, there is no limitation in design and durability for Printcork.



200511 Burgeiche Weiss
Oak Castle White



200531 Eiche Weiss
Oak White



200517 Eiche Creme
Oak Creme



200588 Sandeiche Gekalkt
Sand Oak Limewashed



200523 Eiche gekalkt
Oak Limewashed



200507 Bergeiche Gelaugt
Oak Mountain Leached



200540 Lamelle Kirsch
Cherry Blade



200510 Buche Landhausdielen
Beech Floor Board



200502 Ahorn Landhausdielen
Maple Floor Board



200519 Eiche Exklusiv
Oak Exclusive



200597 Kristalleiche Natur
Cristal Oak Nature



200525 Eiche Landhausdielen
Oak Floor Board



200616 Wildeiche Tundra
Wild Oak Tundra



200520 Eiche Exklusive Grau
Oak Grey Exclusive



200504 Barrique
Barrique



200601 Wildeiche Astig
Wild Oak Knotty



200506 Bergeiche
Mountain Oak



200605 Eiche Montana
Oak Montana



200538 Landhausdielen Räuchereiche
Floor Board Oak Smoked



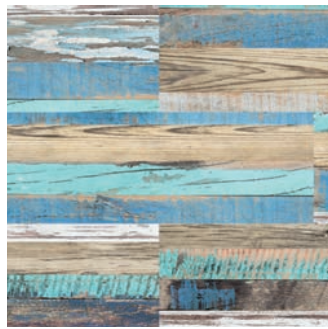
200599 Eiche Mocca
Oak Mocca



LICO PRINTCORK - Random



200776 Random Random



200617 Motion Motion



200620 Desire Desire



200619 Intention Intention



200796 Melt Melt



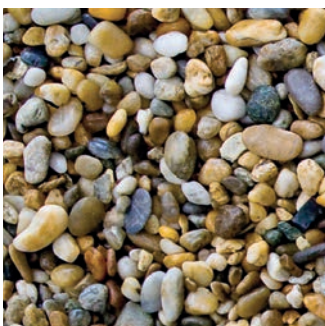
200834 Ring Ring



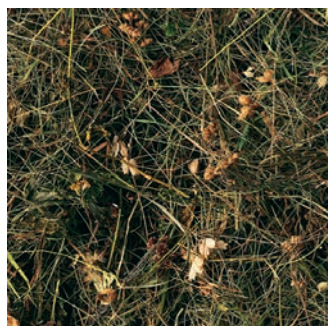
200618 Locker 3D Style Locker 3D Style



200653 Bone Bone



200205 Runder Flusskiesel Pepple River



200219 Bergheu Mountain Hay



200207 Sandstrand mit Muscheln Beach with Shells



200623 Animals Animals



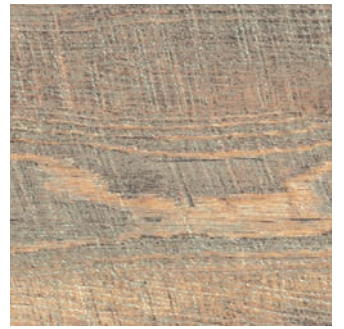
200913 Birke Achatgrau
Birch Achatgrey



200574 Zirbe Antik
Pine Antique



200561 Schiffsboden Nuss
Floor Nut



200562 Schlosseiche Gekalkt
Oak Castle Limewashed



200563 Schlosseiche Sägerau
Oak Castle Graggy



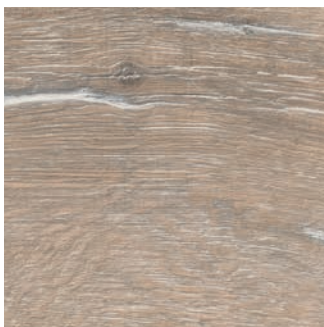
200575 Silberhorn
Maple Silver



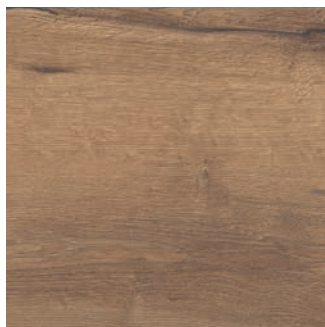
200576 Stabboden
Strip Floor



200571 Weide
Willow



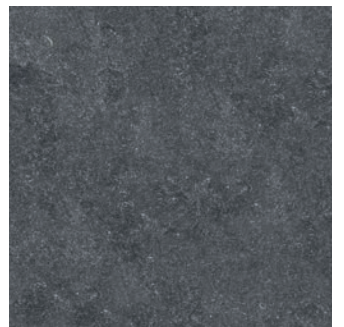
200598 Kristalleiche
Crystal Oak



200597 Kristalleiche Natur
Crystal Oak Nature



220023 Schiefer Rio Negro
Slate Rio Negro



200589 Santo
Santo



220077 Beton
Cement



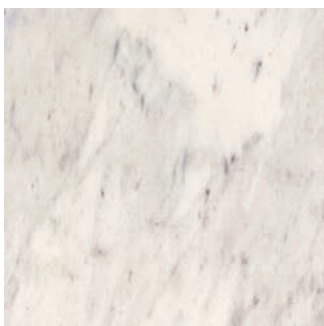
200087 Puntì
Puntì



200015 Beton Lichtgrau
Cement Lightgrey



221054 Cashmir Creme
Cashmir Creme



220051 Marmor Carrara
Marmor Carrara



221035 Marmor Crema
Marmor Crema



220504 Metallic Kupfer
Metalic Copper



220501 Nuve
Nuve

Klassifikation / Classification

HOT COATING



Vorteile / Advantages



Weitere Vorteile

- Unendliche Designvielfalt
- Sehr Strapazierfähig
- Schall- und Trittschallisolierung
- Fusswarm
- Geeignet für Allergiker
- Wärmeisolierend
- Verwendung nachwachsender Rohstoffe
- Antistatisch

Further advantages

- Designs at infinitum
- Very Durable
- Sound impact and phonic insulation
- Warm to the touch
- Suitable for allergies
- Thermal insulation
- Use of regrowing raw material
- Anti-static

Formate / Dimensions



HDF 11,0 mm



HYDRO SOUND 7,5 mm



FLIESE / TILES 6,0 mm



Zertifikate / Certificates

